



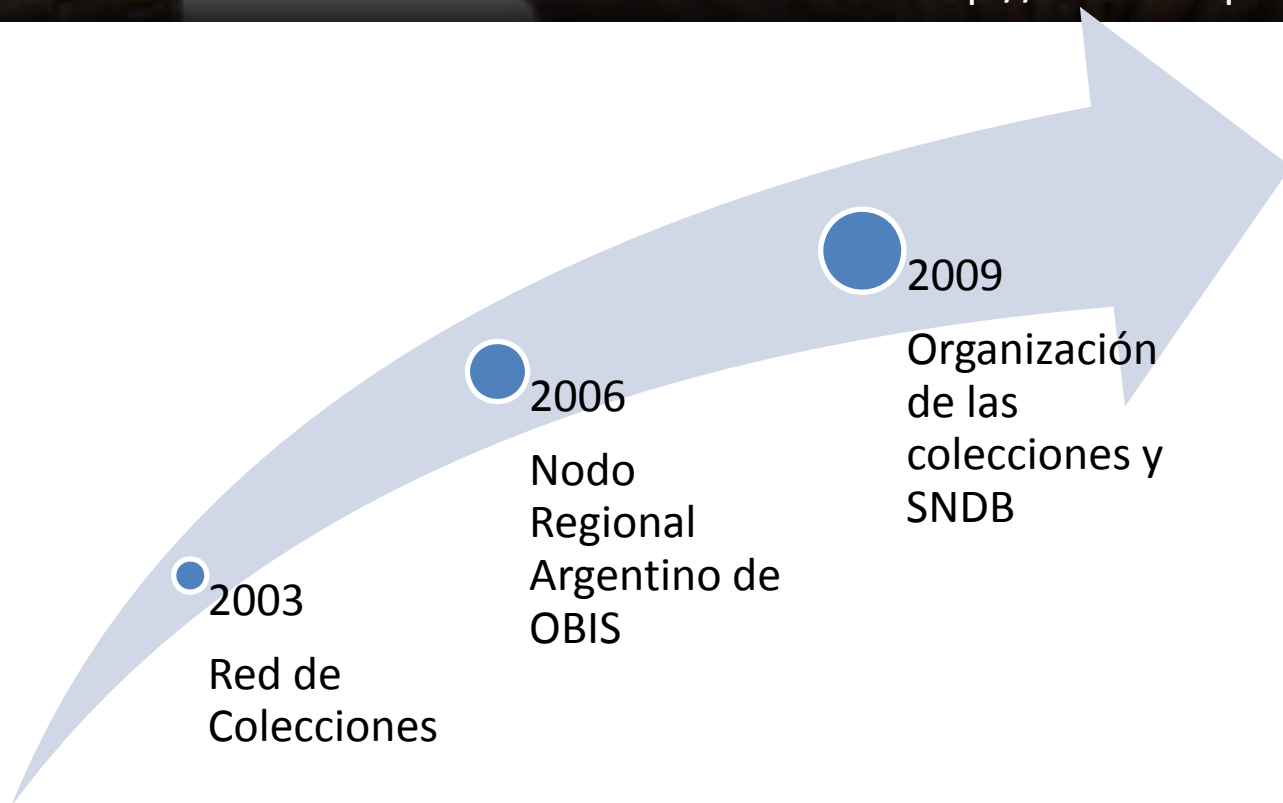
Las colecciones y registros biológicos



Renato Mazzanti

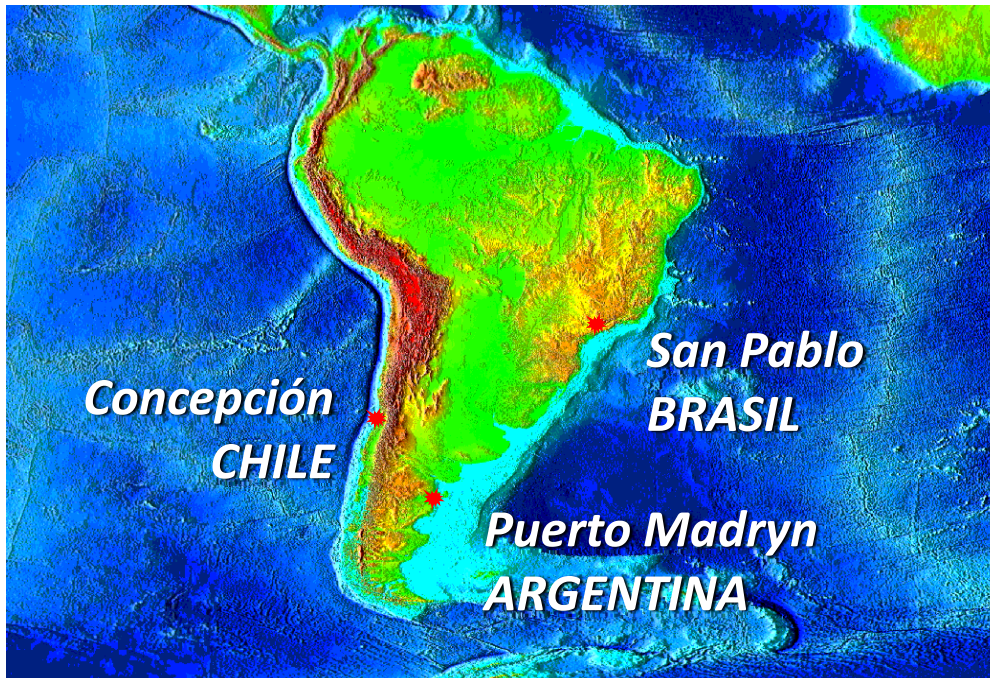
Un poco de historia

<http://www.cenpat.edu.ar/>





- Documentar la diversidad biológica de los océanos, distribución y abundancia de vida.
- Creado por el Censo de la Vida Marina.
- Ahora es parte de la Comisión Oceanográfica Intergubernamental ([IOC](#)) de la UNESCO, en el programa de Datos Internacionales Oceanográficos y el Programa de Intercambio de Información ([IODE](#)).



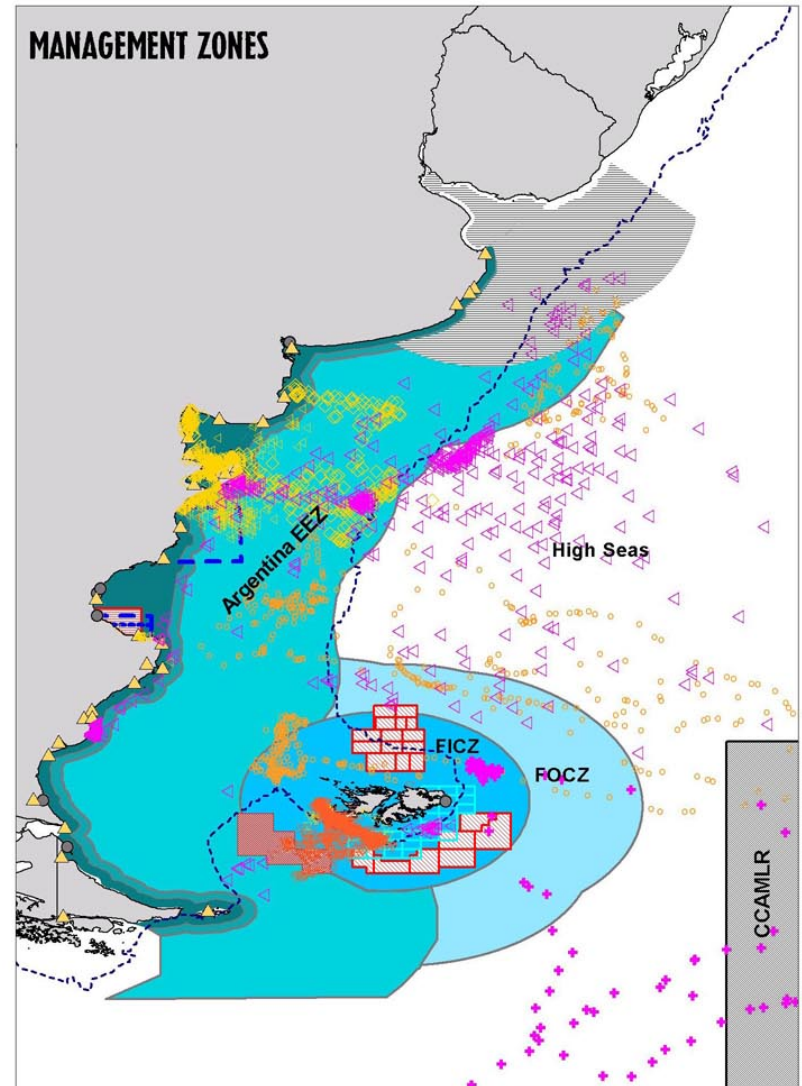
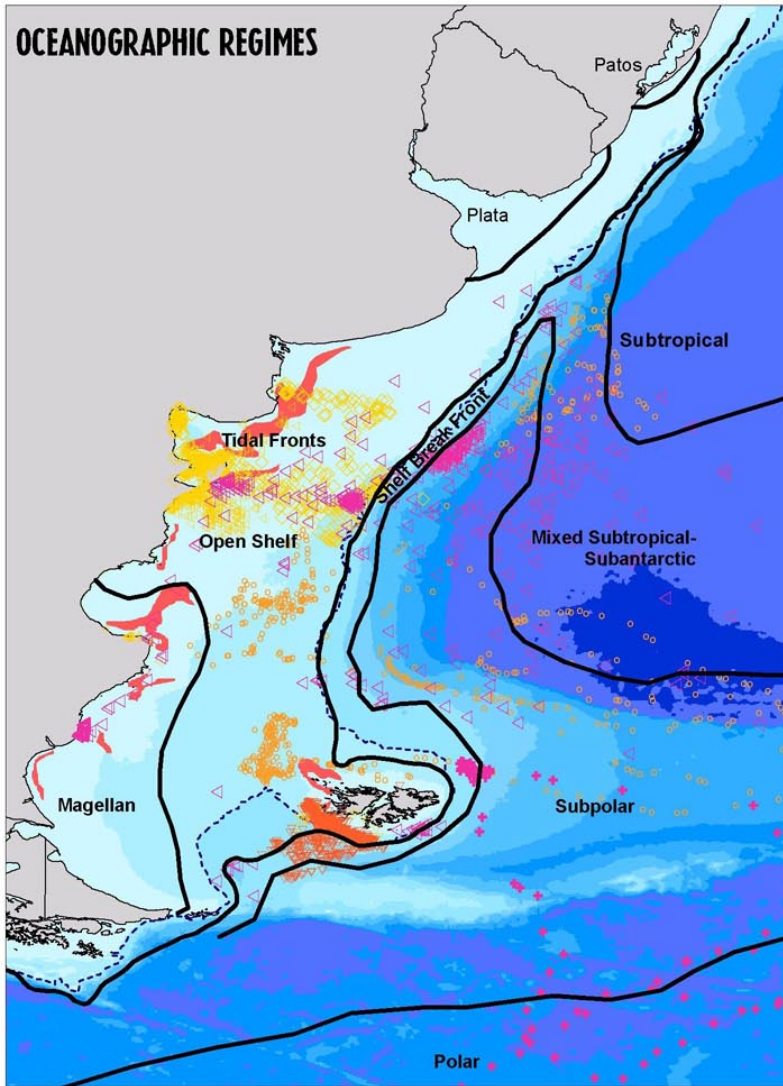
**Subnodos
Regionales en Sud
América**

OBIS Argentina

Objetivo: aumentar el impacto académico de la información generada localmente a través de:

- Incorporar datos al sistema
- Aplicar sistemas de revisión para asegurar la calidad científica de los datos.
- Proveer herramientas para mapeo
- Consultas y estadísticas de uso

Mamíferos Marinos



Antarctic Fur Seals
 Phil Trathan and John Croxall
 2069 of 6208 total data points represented

South American Fur Seals
 Dave Thompson
 1991 of 5973 total data points represented

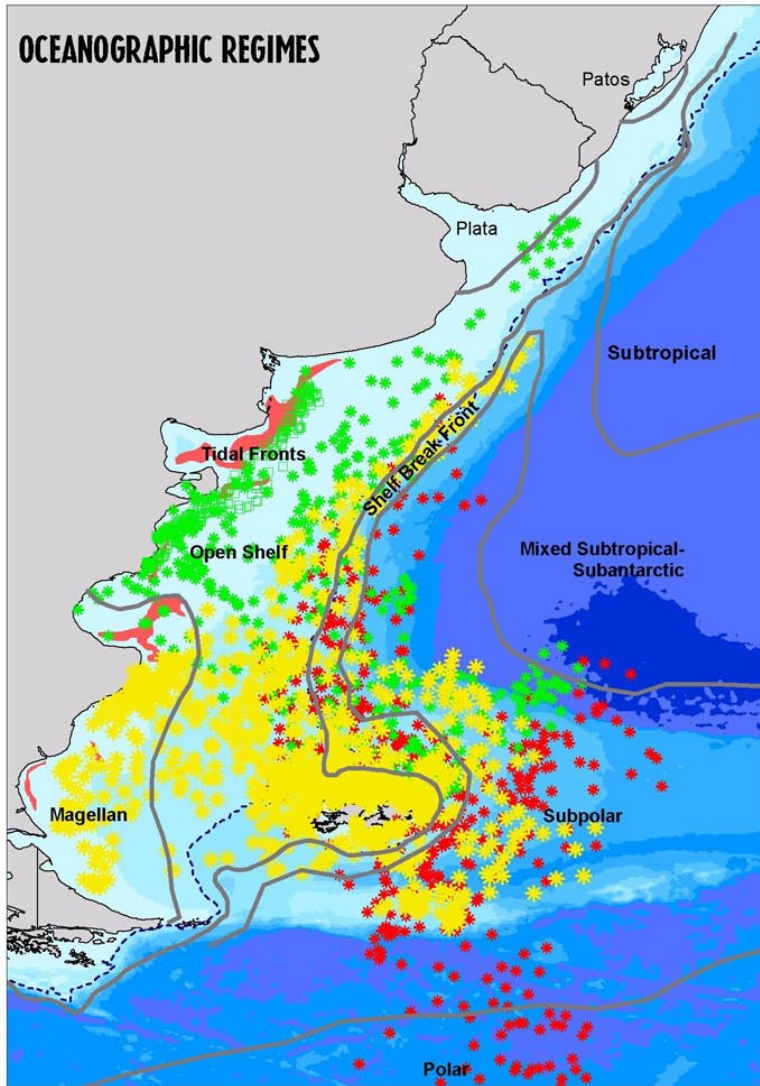
South American Sea Lions
 Claudio Campagna, Wilson, Flavio Quintana, Claudio Campagna, Muller
 Dave Thompson
 1086 of 3505 total data points represented

Southern Elephant Seals
 Claudio Campagna
 Mike Fedak
 3505 of 10515 total data points represented

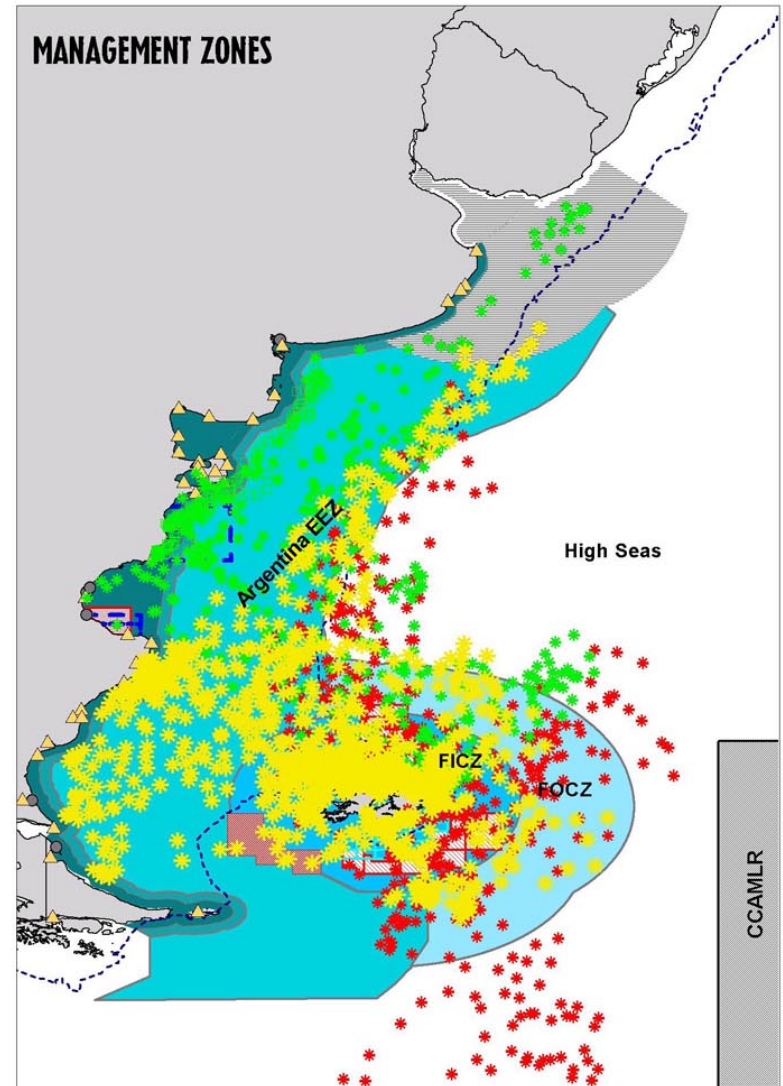
Coastal Protected Areas
 Ports
 200 Meter Depth Contour

Data filtered to facilitate legibility

Pingüino

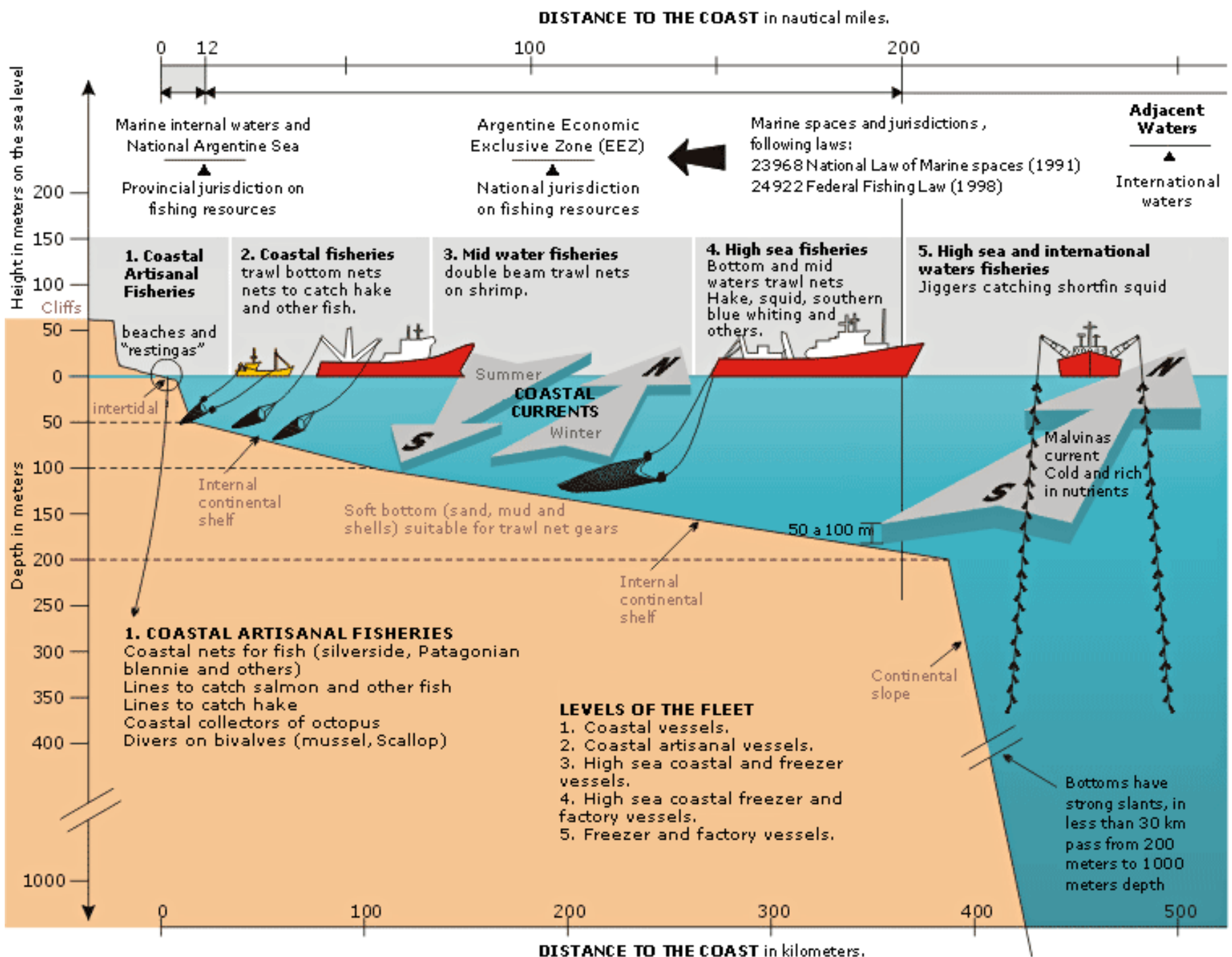


- | | |
|---|--|
| Rock Hopper Penguins | Magellanic Penguins |
| ★ Klemens Putz | □ Dee Boersma |
| 999 of 1997 total data points represented | ★ Klemens Putz |
| | 1151 of 1755 total data points represented |



- | | |
|---|-----------------------------|
| King Penguins | ▲ Coastal Protected Areas |
| ★ Klemens Putz | ● Ports |
| 515 of 1029 total data points represented | --- 200 Meter Depth Contour |

Data filtered to facilitate legibility



OBIS Argentina

15 conjuntos de datos

Conjunto de datos	# Especies	# Registros
Centro Nacional Patagonico Ichthyological Collection	124	1199
Cetacean distribution in the South Atlantic and South Pacific Ocean	29	1801
Colección Ictiológica Del Instituto Nacional de Investigación y Desarrollo Pesquero (INIDEP)	311	720
Demersal and pelagic species from the Patagonian shelf	34	1733
Distribution ashore and breeding places of southern elephant seals	1	588
Distribution of nematodes in Patagonia Argentina coast	146	1270
FPN-EH-AVES	17	551
Fishes in the Argentine Sea from 1967 to the present time	157	5426
Locations of seals in Patagonian Large Marine Ecosystem	3	4060
MARINE INVERTEBRATE FROM ARGENTINA, URUGUAY AND CHILE	2263	3553
Marine gastropod distribution from patagonian shallow waters	10	63
Polycystine Radiolarians from the water column and the surface sediments of the World Ocean	357	11626
Programa de Observadores a Bordo (POBCh) de la Secretaria de Pesca de la Provincia del Chubut	89	170021
SEAWEEDES RECORDS FROM ARGENTINA AND URUGUAY	258	325
Southern right whales distribution in Bahía Nueva, Puerto Madryn, Argentina	1	725
	3800	203661

OBIS Argentina

Consulta por especie:

- Tabla de localizaciones
- Mapa de localizaciones (regional o global)
- Superposición de variables ambientales
- Reference's y contactos

Consulta por área geográfica

- Lista todas las especies encontradas en la región
- Produce mapas con localizaciones de diferentes especies
- Superpone los datos ambientales
- Produce tablas de datos con referencias

OBIS Argentina

Infraestructura informática:

- Base de datos centralizada
- Proveedor de datos
- Portal Local implementado en Plone
<http://arobis.cenpat.gov.ar/>



usted está aquí: [inicio](#)

[Inicio](#)

[Quienes somos](#)

[Uso de OBIS](#)

[Objetivos del Nodo](#)

[Recursos Técnicos](#)

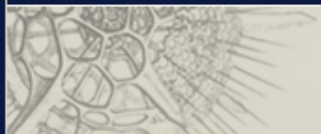
[Noticias](#)

[Grupos de Datos](#)

[FAQ](#)

[Enlaces](#)

[Contacto](#)



Ingrese nombre científico o nombre común para la búsqueda en OBIS

Ej: "Mirounga leonina", "southern elephant seal", etc

Especie a buscar:

Por favor, asegúrese de leer los [terminos de uso](#) y [limitaciones](#).

Cliquee en el mapa para obtener información de todas las especies registradas en una zona de 10 x 10 grados



© AROBIS 2006

Las colecciones del CENPAT


Resultado colateral de los años de actividad de investigación, el CENPAT ha generado la formación de colecciones de materiales biológicos y no biológicos que conforman una serie de referencia a nivel internacional.

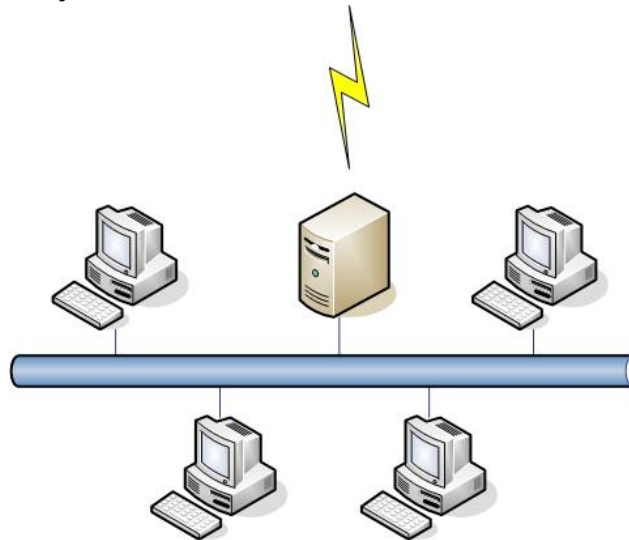


Las colecciones del CENPAT

	Colección	Registros Especies	
CNP-ALG	Herbario Algas Marinas Bentónicas	580	100
CNP-INV	Invertebrados	18900	90
	Paleontología de Invertebrados e		
CNP-PIIC	Iconología	1700	90
CNP-AAR	Arqueofaunística	20711	
	Jardín Botánico de la Patagonia Extra-		
CNP-JBPE	andina	2900	380
CNP-LJAMM	Herpetológica	11000	100
CNP-ME	Moldes endocraneanos	104	100
CNP-HECO	Herbario Ecológico de Costas	300	80
CNP-MAM	Mamíferos	6200	100
CNP-LASBA	Herpetológica de la Patagonia		100
CNP-ABI	Bioantropológica	180	100
CNP-CE	Entomológica "Francisco P. Moreno"	5000	80
CNP-ICT	Ictiológica	2100	100
TOTALES		69675	1320

Las colecciones del CENPAT

- Software gestión de colecciones: Zoorbar 2.1 (1)
- Proveedor de datos: Base de datos central y proveedor Tapir (¿IPT? )
- Portal SNDB, acceso desde el Portal institucional





Two Biotas, Two Themes? An inquiry into the origins of the Marine Biotas from the Southwestern Atlantic Ocean

- Proyectos de Investigación Científica y Tecnológica (PICT), Agencia Nacional de Promoción Científica.
- Modalidad: Raíces.
- Duración: 3 años (2010-2012).
- Instituciones participantes: Museo Argentino de Ciencias Naturales Bernardino Rivadavia, Centro Nacional Patagónico (CONICET).



Two Biotas, Two Themes? An inquiry into the origins of the Marine Biotas from the Southwestern Atlantic Ocean

Objetivos:

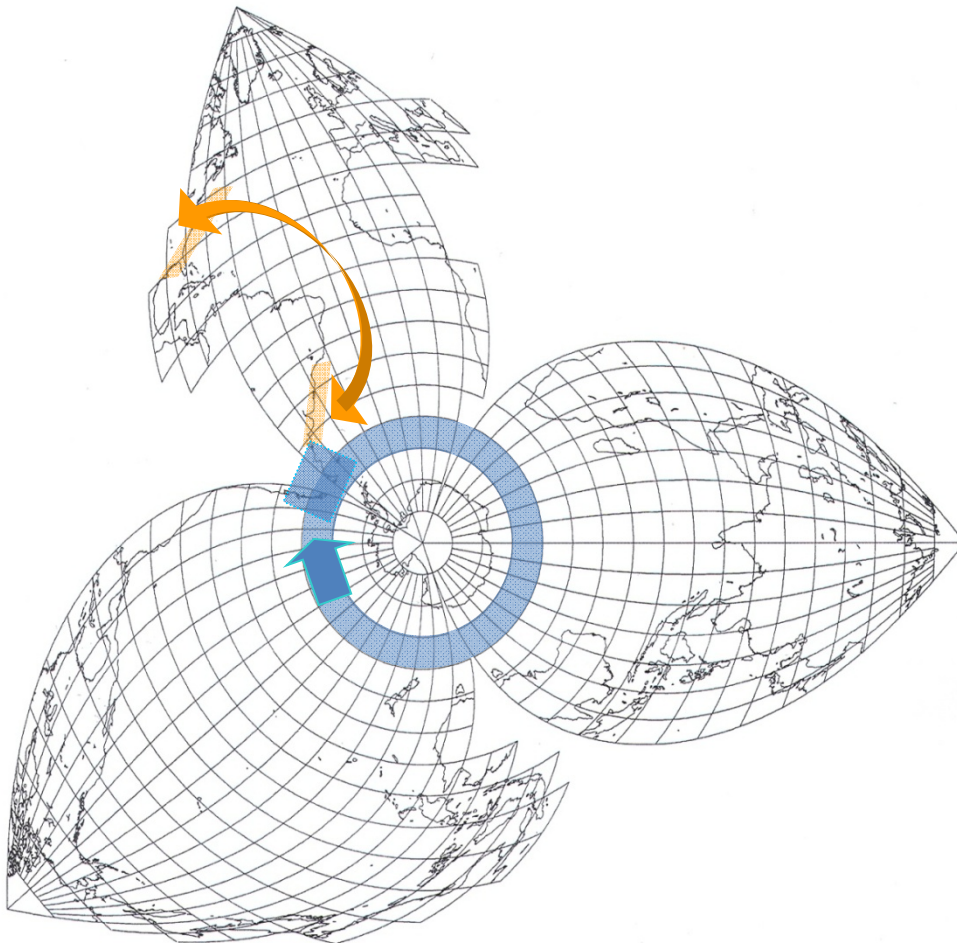
- **Básico:** organizar la información existente sobre la fauna bentónica reciente del Atlántico Sudoccidental en una Base de Datos con acceso público vía INTERNET,
- **Final:** articular una síntesis amplia de la biogeografía histórica y de los patrones resultantes en el Atlántico Sudoccidental.

Two Biotas, Two Themes? An inquiry into the origins of the Marine Biotas from the Southwestern Atlantic Ocean



- Invertebrados Bentónicos
- Línea de costa a 2000 m (plataforma y talud)
- Al sur de 30°S (Río Grande do Sul) en el Atlántico Sur)
- Al sur de 47°S (península de Taitao) en el Pacífico
- Provincias Biogeográficas Magallánicas (templado-fría) y Argentina (templado cálida)

Two Biotas, Two Themes? An inquiry into the origins of the Marine Biotas from the Southwestern Atlantic Ocean



- Paleontología:
 - Claudia Del Río
 - Sergio Martínez
- Biogeografía:
 - Lobo Orenzans
 - Diego Zelaya
- Genómica:
 - Daniel Ruzante
 - Néstor Basso
 - Berenice Trovant
- Informática:
 - Renato Mazzanti
 - Yoko Miyashiro
 - Gustavo Samec
 - Joaquín Lima



Two Biotas, Two Themes? An inquiry into the origins of the Marine Biotas from the Southwestern Atlantic Ocean

Desarrollos informáticos:

- Migración de base de datos Microsoft Access a MySQL
- Uso de estándares: darwinCore, PlinianCore
- Desarrollo de una aplicación web en Java para la gestión de la base de datos
 - Arquitectura MVC
 - Módulos genéricos para la gestión: taxonómica, de localidades, expediciones/campañas y bibliográfica
 - Java 2 Platform, Enterprise Edition (J2EE)
 - JavaServer Faces
 - ICEfaces Component Suite
 - Java Persistence API
 - Spring with Hibernate
 - Jasper Report
 - MySQL, MySQL Administrator – Query Browser
 - Tomcat
 - MyEclipse
 - iReport